



# MANUAL DE AYUDA PARA LA IDENTIFICACIÓN DE ESPECIES: Familia *Lamnidae*

Estimados Srs.:

La identificación de las distintas especies dentro de la familia de tiburones conocida como Lamnidae puede ser imprecisa en ocasiones debido a que estas especies podrían ser capturadas de forma accesoria, ser incluidas dentro de una misma categoría comercial como "marrajos", o por adjudicársele nombres comunes diversos. En ocasiones se identifican erróneamente como diferentes sexos de una misma especie (p.e. marrajo/marraja).

El manual de ayuda a la identificación de las especies de la familia Lamnidae que hemos preparado no pretende ser un manual científico de identificación de estas especies, sino sólo una ayuda a la flota española de palangre de superficie para identificar a algunas de las especies que podrían estar presentes en su actividad pesquera, de forma que estas puedan ser reflejadas correctamente en los registros de captura, tanto a nivel administrativo como científico. En el caso de los registros para fines científicos, les agradeceríamos que las anotaciones de estas especies se hagan siempre a nivel de especie cuando se tenga la seguridad de su correcta identificación.

Les recordamos que entre las especies aquí incluidas pertenecientes a esta familia están algunas de captura altamente improbable (como el tiburón blanco) y otras más frecuentes y que son conocidas probablemente como "*marrajos*", "*marraja*", "*marrajo momo*" y otros nombres comunes usados por la flota y que en ocasiones no tienen correspondencia con los nombres comunes oficiales, ni se usan igual en los diferentes buques y regiones.

Este breve manual ha sido construido a partir de varias fuentes de información disponibles en la literatura científica, los cuales se indican oportunamente en las referencias bibliográficas.

Agradeceríamos cualquier sugerencia sobre este tema. Esperamos poder continuar ayudándoles para mejorar la identificación de todas aquellas especies susceptibles de ser capturadas, con objeto de mejorar las estadísticas con fines científicos.

Atentamente.

Equipo de Tunidos y Afines<sup>1</sup>  
C.O. A Coruña.  
Instituto Español de Oceanografía.

---

<sup>1</sup> Instituto Español de Oceanografía, Centro Oceanográfico de A Coruña, Apdo. 130, 15080 A Coruña, España. E-mail: [tunidos.corunha@ieo.es](mailto:tunidos.corunha@ieo.es), Teléfono: 981-205362. Fax: 981-229077.

## Diferencia entre los géneros *Lamna* e *Isurus*

---

### *Lamna*

origen de la primera aleta dorsal sobre el margen interno de la aleta pectoral

morro redondeado



el origen de la segunda aleta dorsal sobre el origen de la aleta anal

presenta una quilla secundaria en la aleta caudal

dientes con cúspides laterales en la base



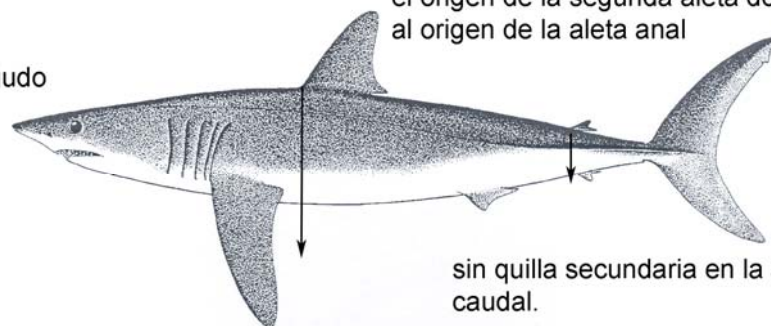
cúspides

---

### *Isurus*

origen de la primera aleta dorsal por detrás del extremo de la aleta pectoral

morro puntiagudo



el origen de la segunda aleta dorsal anterior al origen de la aleta anal

sin quilla secundaria en la aleta caudal.

dientes sin cúspides laterales



# *Isurus oxyrinchus* - SMA - Marrajo dientuso



cuerpo esbelto y fusiforme

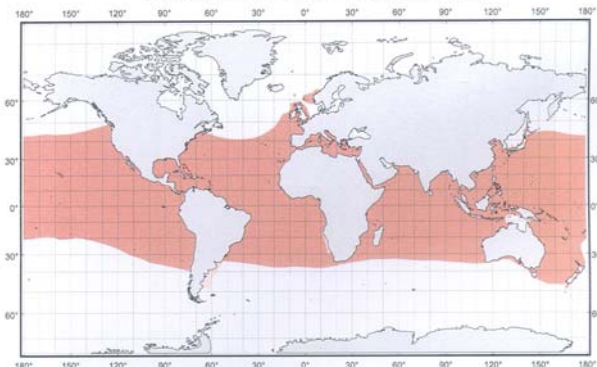


dientes con borde liso y sin cúspides laterales en la base

**morro puntiagudo**



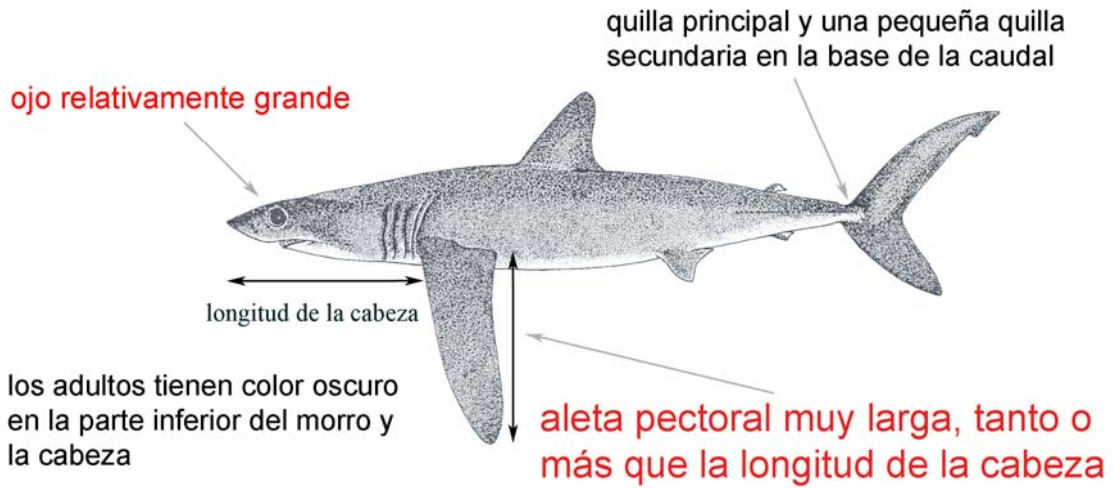
ÁREA DE DISTRIBUCIÓN



# *Isurus paucus* - LMA - Marrajo negro



cuerpo esbelto y alargado



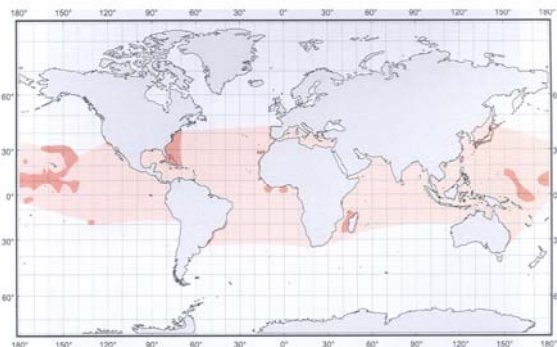
morro menos puntiagudo que *Isurus oxyrinchus*



dientes con borde liso y sin cúspides laterales en la base



## ÁREA DE DISTRIBUCIÓN

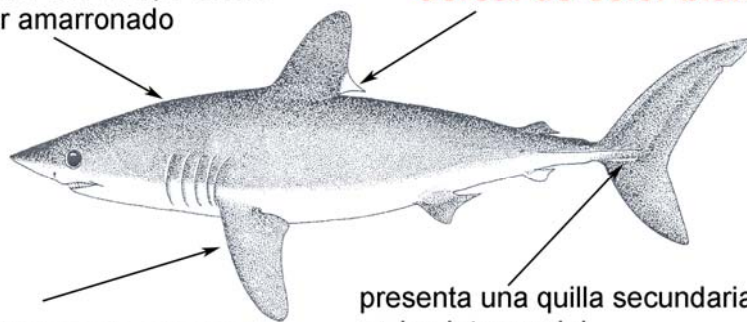


# Lamna nasus - POR - Marrajo sardinero



El color del cuerpo tiende a ser amarronado

el extremo posterior libre de la 1ª dorsal de color blanco



Con frecuencia manchas oscuras en la cara posterior de su aleta

presenta una quilla secundaria en la aleta caudal



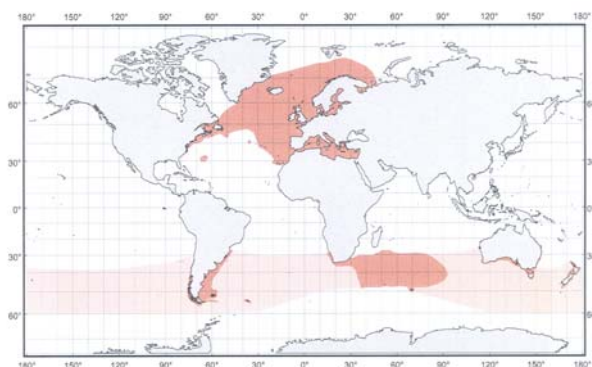
cúspides

dientes con cúspides laterales en la base

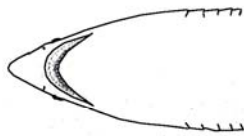
morro largo y redondeado



## ÁREA DE DISTRIBUCIÓN



## *Lamna ditropis* - LMD - Marrajo salmón



morro corto

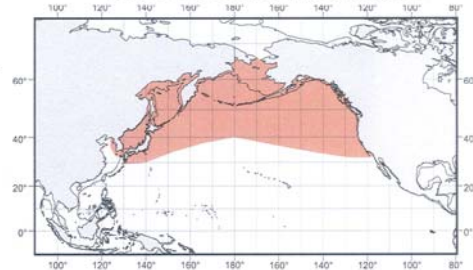


cúspides

dientes con borde liso y cúspides laterales en la base

la mejor diferencia con *Lamna nasus* es su área de distribución, solo en el Pacífico Norte

ÁREA DE DISTRIBUCIÓN



## *Carcharodon carcharias* - WSH - Tiburón blanco



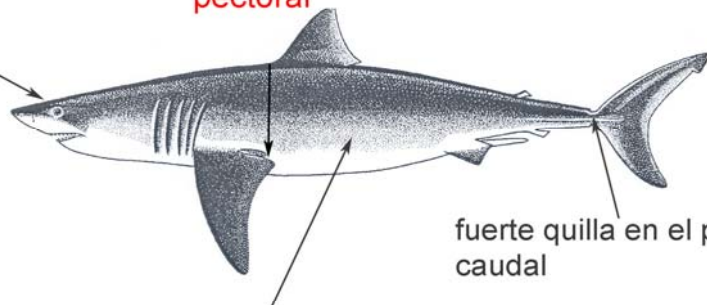
cuerpo robusto

origen de la primera aleta dorsal a la altura del extremo posterior interno de la aleta pectoral

ojo pequeño



morro con forma cónica



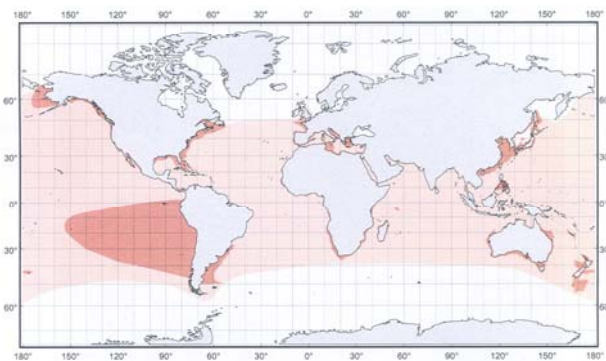
fuerte quilla en el pedúnculo caudal

el color gris parduzco de la zona dorsal y el color blanco de la zona ventral, claramente diferenciadas



dientes con bordes aserrados, en los superiores la corona tiene forma plana y triangular

### ÁREA DE DISTRIBUCIÓN



### Referencias bibliográficas:

- Chapman, L., P. Sharples, D. Brogan, A. Desurmont, S. Beverly and W. Sokini (2006). Marine species identification manual for horizontal longline fisherman.

- Compagno, L. J. V. 2001. Sharks of the world. An annotated and illustrated catalogue of shark species known to date. Volume 2. Bullhead, mackerel and carpet sharks (Heterodontiformes, Lamniformes and Orectolobiformes). FAO Species Catalogue for Fishery Purposes. No. 1, Vol. 2. Rome, FAO. 2001. 269p.